



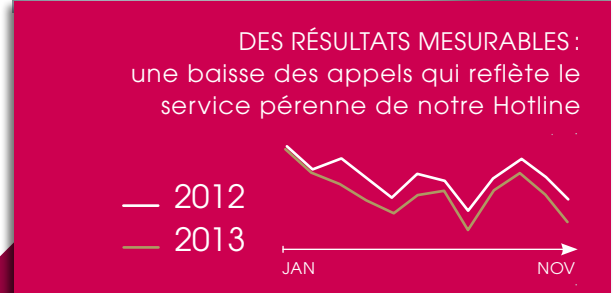
# INOVAXO NEWS

**2013** a été une année significative pour les équipes Hotline et je suis très fière de vous les présenter aujourd'hui. En effet, ce sont plus de 12 personnes sédentaires réparties en 4 équipes qui vous accueillent par téléphone (logiciels pneus et pièces, solutions web, tarifs, infrastructure et réseaux). Notre objectif: vous témoigner une écoute optimale et une grande réactivité. D'abord, nous avons fait évoluer le centre d'appels vers un numéro unique en hotline. Ensuite, nous avons renforcé le programme de formations internes de nos collaborateurs. Enfin, nous avons mis en place une hotline de niveau 2 pour diagnostiquer rapidement si le service R&D est à solliciter pour intervention. Nos indicateurs statistiques nous permettent d'ores et déjà d'apprécier ces évolutions de façon satisfaisante. Mais c'est à travers vos messages et nos échanges que nous avons le plus bel écho et c'est pour nous la meilleure façon d'amorcer cette nouvelle année. Je vous souhaite, au nom de toute l'équipe INOVAXO, une bonne année 2014!

janvier 2014  
*spécial fêtes*

**0000** **PNEUS**

**Edith Nestour**  
Directrice des Opérations



- **1** numéro unique en hotline

---

- **12** personnes sédentaires

---

- **4** équipes dédiées

**Notre engagement pour 2014: améliorer la communication autour du contenu des versions que nous vous délivrons**



# Ino'Tech



► **Ino'Tech est le catalogue intégré à votre solution WinPro**

**Il met à votre disposition la précision et la qualité des données ETAI et vous permet d'accéder depuis votre ERP :**

- au catalogue de pièces Aftermarket et références d'origine constructeurs,
- aux temps barémés constructeurs,
- à la recherche par immatriculation.



**et dans sa version Expert :**

- aux plans d'entretiens et révision constructeur (permet de chiffrer une révision constructeur en rapatriant la liste des pièces et les temps de main d'œuvre),
- aux méthodes et données (données techniques, méthodes de remplacement des pièces avec schémas, photos, etc..).

► **Ino'Tech est 100% interfacé avec votre application**

Vous n'avez donc plus à vous identifier au catalogue ; votre devis ou panier est transféré en un clic dans le logiciel. Les conditions de vos clients, vos stocks et vos prix d'achat, remontent automatiquement. Par ailleurs, grâce à la connexion AAA, la recherche par immatriculation vous offre une identification du véhicule précise et fiable.

► **Données ETAI**

- exhaustivité des gammes équipementiers intégrées avec mise à jour en continu,
- paramétrable à 100 % en termes de contenu,
- affichage des pièces complémentaires (avec images) nécessaires à une réparation,
- accès possible à l'ensemble des fournisseurs de la base.

## QUELQUES CHIFFRES :

Plus de **640** utilisateurs équipés Ino'Tech à ce jour

**74** marques de véhicules

Plus de **280** équipementiers

Plus de **15 000 000** cross références

Plus de **65 000** types de véhicules renseignés (VU + VUL jusqu'à 3,5t)

Plus de **1 500 000** références

Plus de **786 000** images de produits intégrées et imprimables

## LES PROJETS 2014

Ces projets sont le fruit d'échanges que nous avons avec vous d'abord, entre nous ensuite. Ils verront le jour en 2014 : nous vous les présentons aujourd'hui.

### Ino'Report

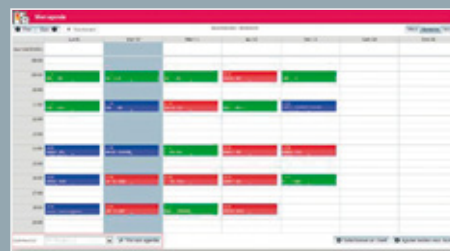
**Outil d'édition et de reporting sur mesure.**

Au quotidien, ayez une visibilité rapide et claire de votre activité grâce aux indicateurs essentiels à une prise de décision instantanée :

- indicateur d'objectifs atteints par famille d'articles,
- top 10 des clients en compte,
- top 10 des marques vendues,
- indicateur des stocks, etc.



### Ino'Sales



Outil CRM destiné à la force de vente des distributeurs de pièces auto et de pneumatiques qui inclut dans sa V4, les nouvelles fonctionnalités suivantes :

INTERVIEW DE

# Fabien Feret,

RESPONSABLE GESTION DE FLOTTE POIDS LOURDS  
SUPER-PNEUS PROFIL +

## 1/ EN TANT QUE SITE PILOTE, ÊTES-VOUS SATISFAIT AUJOURD'HUI DU PRODUIT INO'PARC?

Oui, tout à fait satisfait. Aujourd'hui, Ino'Parc me permet d'avoir un état très précis de notre parc: aussi bien sur la hauteur de gomme que sur l'état des véhicules.

## 2/ QUELLE EN EST VOTRE UTILISATION AU QUOTIDIEN?

Grâce à la version embarquée Ino'Parc, nous inspectons chaque jour les véhicules en faisant les relevés nécessaires (hauteur de gomme, marque des pneus, profil, etc.) grâce à la tablette et la pige électronique.

Dans sa version intégrée, Ino'Parc nous permet de ressortir au format PDF un état véhicule par véhicule avec l'endroit précis où il se situe et son descriptif complet. Enfin, nous pouvons avoir une vue statistique du parc avec par exemple le ratio pneus neufs / pneus rechapés ou la part de marché du recrusé. Ces informations intéressent beaucoup nos clients.

## 3/ QUELS BESOINS VOUS ONT MOTIVÉ À VOUS ÉQUIPER D'INO'PARC?

Nous sommes partenaires de longue date d'Inovaxo et nous sommes très satisfaits de collaborer aujourd'hui sur la gestion de parc. Ce que l'outil nous apporte, et que nous n'avions pas jusqu'à présent, c'est la possibilité de faire un lien entre

« Aujourd'hui, Ino'Parc me permet d'avoir un état très précis de notre parc: aussi bien sur la hauteur de gomme que sur l'état des véhicules. »

le relevé de parc et la facturation. Le croisement entre les travaux détectés et ceux facturés se fait instantanément ce qui offre une traçabilité sans équivalent.

## 4/ QUELS SONT LES BÉNÉFICES DE CE PRODUIT POUR VOS CLIENTS, LES TRANSPORTEURS?

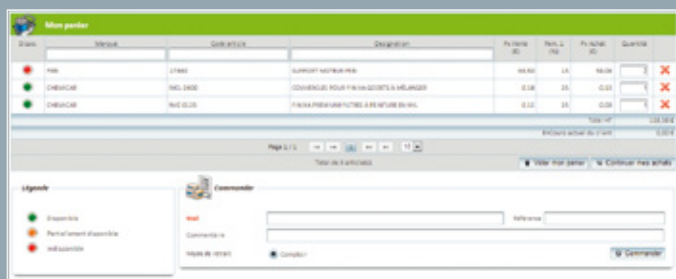
Ils sont multiples! D'abord, le client est rassuré en recevant de notre part une photo de son parc au quotidien avec des informations comme la hauteur de gomme, l'entretien de ses véhicules, la répartition des pneus qu'il a au sol.

Par ailleurs, nous pouvons lui donner un prévisionnel d'achat de ses pneus à 3 / 4 mois ce qui lui permet de s'organiser et se préparer comptablement. Grâce à Ino'Parc, le service que nous offrons à nos clients est incomparablement plus large.



© DR

- un tableau de bord totalement personnalisable,
- un tableau de bord enrichi d'un nouveau widget de remontée d'alertes,
- un nouvel écran Hit-Parade : grâce à cette nouvelle fonctionnalité, vous pouvez paramétrer, restituer et suivre dans le temps vos tops et vos flops,
- les catalogues électroniques Atelio Aftermarket et Doyen Doc intégrés. Vous pouvez rechercher des pièces en fonction de la monte, constituer un panier et le transformer en commande pour votre client.



## Ino'Parc



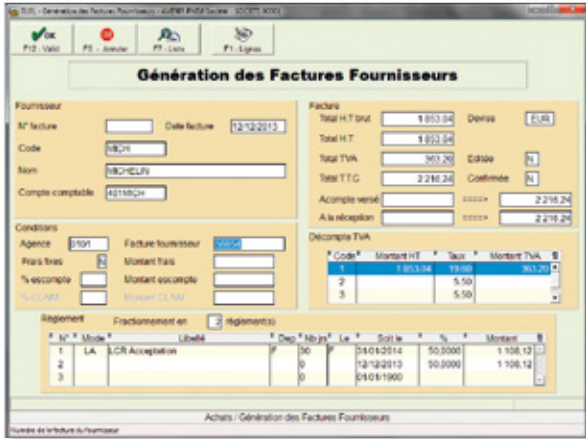
Outil destiné aux entreprises spécialistes en suivi de flotte poids lourds, Ino'Parc permet dans sa version embarquée de faire les relevés

de parc (marques des pneus, profil, dimensions, position sur véhicule, etc.) directement sur la tablette et de mesurer la hauteur de gomme à l'aide d'une pige électronique. Dans sa version intégrée, l'ensemble des éléments relevés s'incrémentent automatiquement en base et permettent de ressortir un état statistiques de la flotte ou un descriptif complet d'un véhicule en particulier.





Votre solution WinPro Pneus évolue pour mieux répondre aux spécificités de votre métier. Ci-dessous, une sélection des fonctionnalités nouvelles ou existantes que nous avons souhaité mettre à l'honneur dans ce numéro.

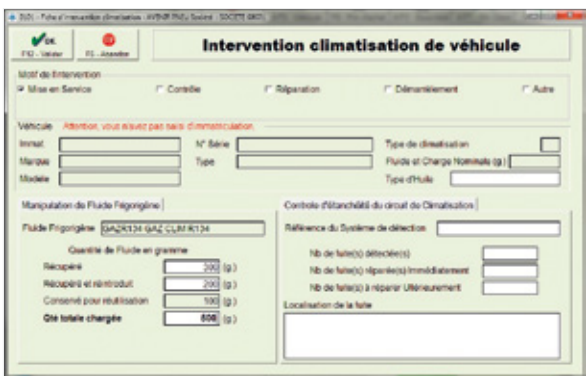


## ► Module Facturation Fournisseur

Ce module additionnel vous permet de faire le pointage de vos factures fournisseurs.

Vos avantages :

- permettre de basculer une facture fournisseur dans l'interface de comptabilité,
- gestion de la répartition comptable automatique,
- gagner du temps dans le contrôle,
- mettre à jour vos PUMP en automatique.

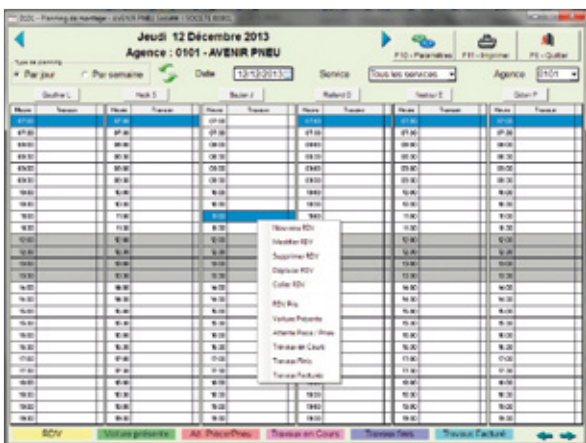


## ► Module Climatisation

Ce module permet de faire le suivi de votre stock de gaz R134 au fur et à mesure de vos interventions.

Vos avantages :

- saisie des interventions sur véhicule,
- impression du bilan à la norme Veritas (EEX13 Fiche inter Cat V),
- état de justification de stock de gaz.



## ► Module Planning

Ce module reçoit encore quelques améliorations notaires :

Vos avantages :

- nouvelles fonctions sur clic droit,
- nouveaux statuts pour un rendez-vous,
- gestion du planning par service,
- fonctionnalité de drag-and-drop,
- validation d'un OR en facture depuis le planning.

